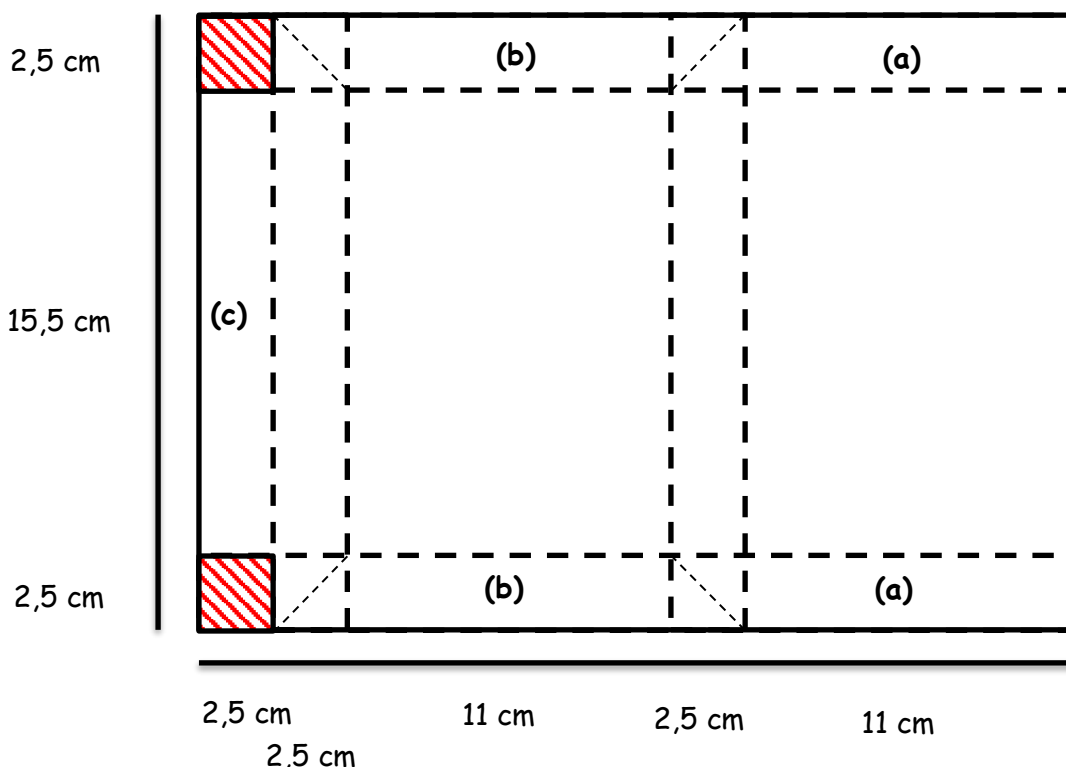


Box ohne Kleben:

Material: Farbkarton 29,5 cm x 20,5 cm

- Falzen
- Schneiden
- ▨ Ausschneiden
- Kleben



Anleitung:

Falze den Zuschnitt wie in der Abbildung angegeben. Falte die Falzlinien alle einmal mit dem Falzbein nach. Die Schrägfalzen werden nach innen gefaltet. Die 2 markierten Ecken werden herausgeschnitten.

Lege das Stück noch einmal offen vor Dich hin. Falte nun die beiden Querfalzen ganz nach innen. Falte dann nacheinander alle Längsfalzen. Durch die Querfalzen sollten die Teile (b) beim Falten der Längsfalzen aufrecht stehen. Hilf ruhig ein bisschen nach. Lasche (c) wird eingesteckt. Sollte sie etwas zu breit sein, schneide noch ein wenig ab, aber Vorsicht. Schneidest Du zuviel, bleibt der Verschluss nicht zu.

Dekorieren - fertig ;-)

Gutes Gelingen!