

Bezeichnung: Adventshäuschen

mit Reagenzglas für Geldgeschenke

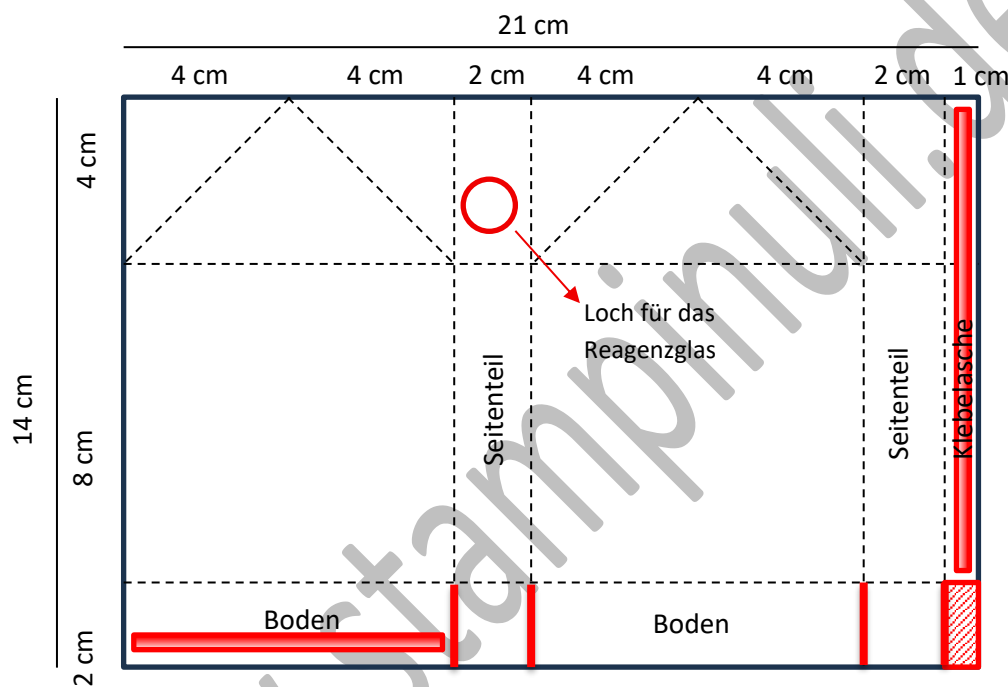
- Falzen
- Schneiden
- ▨ Ausschneiden
- Kleben

Material:

Farbkartonzuschnitt: 21 cm x 14 cm

Designerpapierzuschnitt: 23 cm x 5 cm

Falze und schneide den Farbkarton wie abgebildet:



Das Loch für das Reagenzglas ist an dessen Größe anzupassen.

Anleitung:

Falte alle Falzlinien mit dem Falzbein gut nach.
 Schließe zunächst die seitliche Klebelasche, als nächstes den Boden.
 Die oberen Seitenteile werden nach innen gefaltet.
 Das Designerpapier rundum kleben.

Dekorieren - fertig!



Gutes Gelingen

Uli